

Wolfgang Ruß

JAZZ you can! (2)

Vorwort

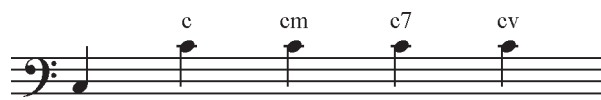
Die vorliegenden Stücke basieren auf Formen, Styles und Akkordstrukturen bekannter Jazz-Standards. Über deren **changes** wurde jeweils ein neues Thema komponiert und ein oder mehrere Solo-Chorusse als quasi ausnotierte Improvisationen geschrieben. Ferner besteht die Möglichkeit **eigener Improvisation**. Teile mit leeren Takten in den Stücken laden dazu ein, diese zu notieren.

Im vorliegenden zweiten Band sind folgende fünf Titel enthalten (in Klammern die Originaltitel des Standards, an welchen das jeweilige Stück angelehnt ist):

<i>BOSSA NEGRA</i>	(„Blue Bossa“ von Kenny Dorham)
<i>SUMMER BREAK</i>	(„Summertime“ von George Gershwin)
<i>SWEET MELONS</i>	(„Watermelon Man“ von Herbie Hancock)
<i>ANGEL HAIR</i>	(„Angel Eyes“ von Matt Dennis)
<i>GYPSY SWING</i>	(„Minor Swing“ von Django Reinhardt)

Zu jedem Musikstück gibt es - wie schon im ersten Band - Anmerkungen, Vorübungen und Tipps für das eigene Improvisieren. Dies sind lediglich Anregungen für den Einstieg. Zur Weiterführung ist eine grundlegende Beschäftigung mit Rhythmus-, Skalen-, Akkord- und Harmonielehre des Jazz ratsam (vgl. „BASIC JAZZ“ für Akkordeon von Wolfgang Ruß).

Die Stücke sind für Akkordeon mit Standardbass (M II). Die Notation der linken Hand folgt der Frosini-Notation, bei der auch für Akkorde nur eine Note angegeben ist:



Zusätzlich sind alle Begleitakkorde mit internationalen Akkordsymbolen angegeben.

WICHTIG: B (international) = H (deutsch)

B_♭ (international) = Be (deutsch).

BOSSA NEGRA

Latin Beat

$\text{♩} = 138$

Wolfgang Ruß

Intro

mf *p*

mp

Thema

cm *fm*

SUMMER BREAK

Medium slow Swing

$\text{♩} = 92$

Wolfgang Ruß

Intro

p *mp*

dm *a7* *dm* *d7* *gm* *d7* *gm* *gm*

mp

SWEET MELONS

Blues-Rock

♩ = 104

Wolfgang Ruß

Intro *mf* F7

Thema *mp* F7

ANGEL HAIR

Ballade

♩ = 69

Wolfgang Ruß

Thema *p* Cm D7 G7 Cm Ab7 G7 Cm A[♯] D[♯] G7

mf Cm D7 G7 Cm Ab7 G7 Cm

GYPSY SWING

Wolfgang Ruß

Intro $\text{♩} \sim 168$ $\text{♩} = \text{♩}^3$

f N.C.

5 *(auf das Verdeck klopfen)*

Thema 9 Am6 E7b9 Am6 E7b9

mf am e7 am e7

13 Am6 E7b9 Am 1. 2. E7#5

am e7 am *f*

Chorus 1 18 Am6 Dm6

am *mf* dm

22 E7b9 Am

e7 am